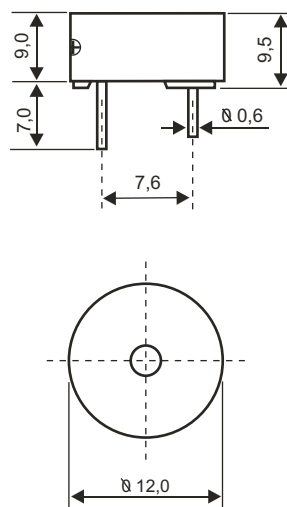
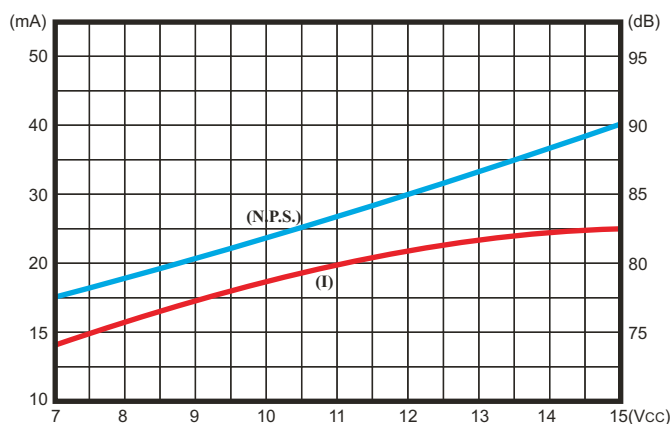


MODELO : SEM-12A-7/15V-C (Oscilador Interno)



Características Técnicas *	Unid.	Mín.	Típ.	Máx.
Tensão de Alimentação	VCC	7	12	15
Corrente de Operação	mA		22	
Frequência do Sinal	kHz	1,9	2,3	2,7
Tipo de Sinal		CONTÍNUO		
Nível de Pressão Sonora	dB	85 ¹		
Temperatura de Operação	°C	-25°		+ 70°
Temperatura de Armazenamento	°C	- 40°		+ 85°
Peso Aproximado	g	1,6		

* Características Técnicas sujeitas a alterações sem prévio aviso.
(1) Alimentação +12VCC - Medido a 10cm de distância da fonte sonora.



- Medidas : Milímetros